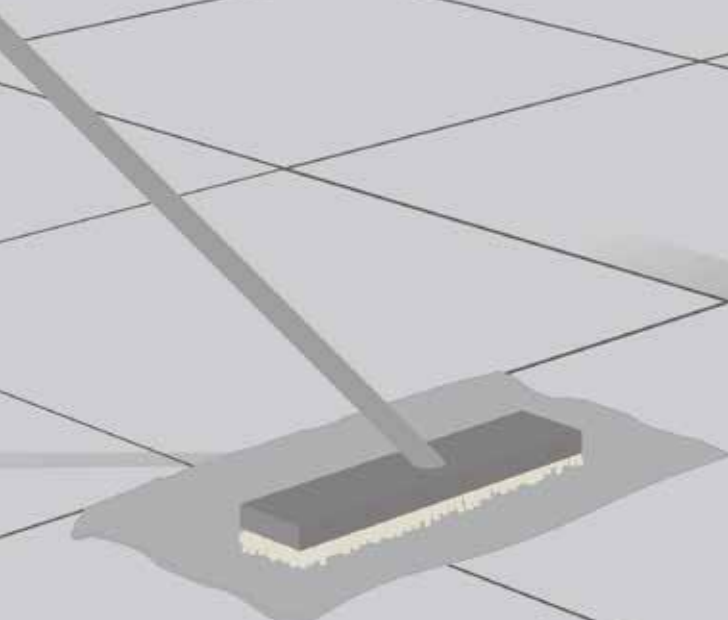


NETTOYAGE ET ENTRETIEN

COTTOD'ESTE | LA
BELLEZZA
IN
CERAMICA

Nuove Superfici



1 Nettoyage "après pose"



Le nettoyage "après pose" sert à enlever les résidus de mortier pour les joints, ciment, chaux, ciment-joint. Ceci est obligatoire en fin de chantier, que ce soit pour les carreaux émaillés comme pour les carreaux non-émaillés. Ne pas nettoyer lorsque les surfaces carrelées sont très chaudes (exposées par exemple au soleil durant les mois les plus chauds) afin d'éviter la forte action des agents chimiques agressifs. En été, il doit être effectué durant les heures les plus fraîches de la journée.



Surfaces antidérapantes

De par leurs particularités, les surfaces antidérapantes, rugueuses ou structurées requièrent un nettoyage plus complexe. Il est donc conseillé de faire particulièrement attention au mode de nettoyage, en intervenant rapidement en l'espèce avec une monobrosse pourvue de disques blancs et beiges.



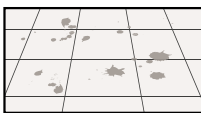
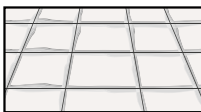
MORTIER DE JOINTOIEMENT UTILISÉ	QUAND EFFECTUER LE NETTOYAGE	PRODUITS À UTILISER	MODE D'EMPLOI
Mortier à base ciment mélangé à de l'eau	Après 4/5 jours et dans un délai maximum de 10 jours après le jointoiment	Détergents à base acide (cf. "Liste détergents à base acide")	Suivre le mode d'emploi du fabricant du détergent. Tester préalablement sur les carreaux, surtout s'il s'agit de carreaux semi-polis ou polis. Avant le nettoyage, bien mouiller les surfaces avec de l'eau. À la fin du nettoyage, éliminer le liquide du sol (si possible à l'aide d'un aspirateur de liquides), puis rincer abondamment et plusieurs fois à l'eau. Éliminer l'eau de rinçage avec un aspirateur de liquides ou une serpillière.
Mortier époxy bi-composant et réactif	Immédiatement	Suivre les indications du producteur du mortier	Nettoyer immédiatement et soigneusement étant donné que ces mortiers durcissent très vite, voire même en quelques minutes. Suivre scrupuleusement les modalités de nettoyage indiquées par le producteur du mortier utilisé et en contrôler l'efficacité (même à contre-jour) par le biais d'un nettoyage préliminaire avant d'effectuer le jointoiment sur tout le sol/mur.

TYPE DE DÉTERGENT	NOM DU DÉTERGENT	PRODUCTEUR
À base acide	KERANET (*)	MAPEI
	CEMENT REMOVER (*)	FABERCHIMICA
	PAVIM (*)	PANARIAGROUP
	DETERDEK (*)	FILA
	TREK (*)	LITHOFIN
	ZEMENTSCHLEIERENTFERNER (*)	MAPEI
	HMK R63 (*)	HMK
	SOLVACID (*)	GEAL
	BONACLEAN (*)	BONASYSTEMS ITALIA
BONADECAN (*) Spécifique pour produits qui ne sont pas résistant aux acides	BONASYSTEMS ITALIA	

(*) Suivre attentivement le mode d'emploi du fabricant indiqué sur l'emballage. Tester toujours préalablement sur les carreaux, surtout s'il s'agit de carreaux semi-polis ou polis.



Si le nettoyage après la pose n'a pas été effectué correctement

MORTIER DE JOINTOIEMENT UTILISÉ	QUE VOIT-ON	COMMENT INTERVENIR
Mortier cimentaire mélangé à de l'eau	Résidus, patines brillantes. 	Répéter le nettoyage après la pose, comme déjà indiqué au chapitre "1 - Nettoyage après pose", utiliser éventuellement les mêmes détergents mais à une concentration supérieure.
Mortier époxydique bi-composant et réactif	Auréoles principalement autour des joints. 	Une fois sec, il est très difficile de l'éliminer, voire même impossible. Contacter le fabricant du mortier.

2 Nettoyage quotidien



Utiliser de l'eau chaude et un chiffon en microfibre de bonne qualité, type **MAGICCLEAN** de **Bonasystems Italia**. De temps en temps, tous les 10-20 jours par ex., et selon l'état du sol, utiliser des détergents neutres très dilués dans de l'eau chaude qui ne contiennent pas de cires et ne laissent pas de tâches brillantes. En fin de lavage, rincer toujours à l'eau et à l'aide d'un chiffon en microfibre de bonne qualité.




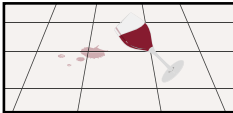

SUPPORT À NETTOYER	PRODUITS À UTILISER	MODE D'EMPLOI
KERLITE GRÈS CÉRAME COTTO D'ESTE DÉCORS	Détergent neutre sans cire (cf. "Liste des détergents"). NE PAS utiliser d'alcool, d'acides, de solvants, de détergents abrasifs, d'éponges ni de paillettes abrasives.	Très dilué dans de l'eau chaude. Bien rincer en fin de lavage. Pour toutes les opérations (lavage, rinçage et séchage), utiliser des chiffons en microfibre de bonne qualité.

TYPE DE DÉTERGENT	NOM DU DÉTERGENT	PRODUCTEUR
À base acide	FLOOR CLEANER (*)	FABERCHIMICA
	FILA CLEANER (*)	FILA
	PFLEGEREINIGER (*)	LITHOFIN
	HMK P15 (*)	HMK
	BONAMAIN PLUS (*) (* NE PAS utiliser pour nettoyer les décors)	BONASYSTEMS ITALIA

(*) Suivre attentivement le mode d'emploi du fabricant indiqué sur l'emballage. Avant de l'utiliser, tester préalablement sur les carreaux, surtout s'il s'agit de carreaux semi-polis ou polis.



Si le nettoyage quotidien n'a pas été effectué avec des détergents appropriés.

SUPPORT À NETTOYER	QUE VOIT-ON	COMMENT INTERVENIR
KERLITE GRÈS CÉRAME COTTO D'ESTE DÉCORS	Patines opaques à contre-jour / sol plus brillant par rapport aux pièces en stock non posées. 	Appliquer un détergent de type Tile Cleaner de Faberchimica ou Bonadecon de Bonasystems Italia non dilué et laisser agir pendant 5-10 minutes. Frotter ensuite à l'aide d'un tampon blanc, bien rincer à l'eau, aspirer les liquides de rinçage avec un aspirateur prévu à cet effet ou à l'aide d'une serpillière de bonne qualité type MAGICCLEAN de Bonasystems Italia.
	Tâches opaques à contre-jour en contact avec plusieurs liquides. 	
	Il reste des traces. 	

3 Nettoyage particulier

SUPPORT À NETTOYER	TYPE DE SALETÉ	PRODUITS À UTILISER
KERLITE GRÈS CÉRAME COTTO D'ESTE	Café, Coca-Cola®, jus de fruits	Détergent à base alcaline
	Graisses, poussière de piétinement, nettoyage à fond	Détergent à base alcaline
	Vin	Détergent oxydant
	Tartre	Détergent à base acide
	Rouille	Détergent à base acide
	Pneus, traces de crayon, traces de métal	Pâte abrasive
	Encre, feutre	Détergent à base de solvant
	Saleté des joints	Détergent pour joints
DÉCORS	N'importe lequel	Détergent neutre sans cire



MODE D'EMPLOI	NOM DU DÉTERGENT	PRODUCTEUR
Suivre le mode d'emploi du fabricant du détergent.	COLOURED STAIN REMOVER PS87	Faberchimica Fila
Suivre le mode d'emploi du fabricant du détergent.	PS87 LITONET INTENSIVREINIGER HMK R55 TASKI R20-STRIP BONAMAIN, BONADECOR	Fila Litokol Lithofin HMK Johnsondiversey Bonasystems Italia
Suivre le mode d'emploi du fabricant du détergent.	OXIDANT	Faberchimica
Suivre le mode d'emploi du fabricant du détergent. Tester préalablement sur les carreaux avant de l'utiliser, en particulier sur des produits semi-polis ou polis.	VIAKAL	Procter & Gamble
Appliquer le produit dilué directement sur la tache et laisser agir pendant 10 à 20 minutes, puis rincer abondamment. Si nécessaire, répéter l'application. Tester préalablement sur les carreaux avant de l'utiliser, en particulier sur des produits semi-polis ou polis.	ACIDE MURIATIQUE DILUÉ	(différents producteurs)
Suivre le mode d'emploi du fabricant du détergent. Tester préalablement sur les carreaux avant de l'utiliser, en particulier sur des produits semi-polis ou polis.	POLISHING CREAM VIM CLOREX DETERGUM (*) (*) NE PAS utiliser sur les produits semi-polis ou polis.	Faberchimica Guaber Zep Italia
Appliquer le solvant pur directement sur la tache et laisser agir pendant 15/30 secondes environ. Si nécessaire, répéter l'application. Pour « Coloured stain remover » suivre le mode d'emploi du fabricant.	DILUANT NITRO DICHLOROÉTHYLÈNE TÉRÉBENTHINE COLOURED STAIN REMOVER	(différents producteurs) (différents producteurs) (différents producteurs) Faberchimica
Suivre le mode d'emploi du fabricant du détergent.	FUGANET FUGENREINIGER	Fila Lithofin
Utiliser de l'eau et un détergent neutre sans cire. NE PAS utiliser d'alcool, d'acides, de solvants, de détergents abrasifs, d'éponges ni de paillettes abrasives.	FLOOR CLEANER FILA CLEANER PFLEGEREINIGER HMK P15 BONAMAIN PLUS	Faberchimica Fila Lithofin HMK Bonasystems Italia

4 Traitement antidérapant

La résistance au dérapage des carreaux posés (qu'ils s'agissent de carreaux émaillés ou non) peut être améliorée grâce à des produits spécifiques. (*) Suivre attentivement le mode d'emploi du fabricant indiqué sur l'emballage. S'il est vrai qu'un temps plus long augmente le degré d'adhérence, il a comme conséquence de ternir la couleur des carreaux et d'en diminuer légèrement sa facilité d'entretien.



NOM DU PRODUIT	PRODUCTEUR	MODE D'EMPLOI	ENTRETIEN
BONAGRIP	Bonasystems Italia	Suivre le mode d'emploi du fabricant.	Suivre le mode d'emploi du fabricant.

Conseils

Avant d'appliquer le produit sur le revêtement de sol, faire toujours des tests sur les carreaux non posés pour déterminer les temps de contact plus indiqués.



5 Protectors pour joints

Leur fonction est de réduire la porosité, et donc la tendance des joints à base de ciment de se tacher. L'application de ces produits facilite également leur entretien. Suivre attentivement le mode d'emploi du fabricant indiqué sur l'emballage. Tester préalablement sur les carreaux, surtout s'il s'agit de carreaux semi-polis ou polis.



PRODUIT DE JOINTOIEMENT UTILISÉ	NOM DU PRODUIT	PRODUCTEUR	MODE D'EMPLOI
Mortier cimentaire mélangé à de l'eau	FUGAPROOF KF FUGENSCHUTZ	Fila Lithofin	Suivre le mode d'emploi du fabricant.

NETTOYAGE ET ENTRETIEN

COTTODESTE[®] | LA
Nuove Superfici | BELLEZZA
IN
CERAMICA

Via Emilia Romagna, 31 41049 Sassuolo (MO) Italy

+39 0536 814 911 fax +39 0536 814 918

cottodeste.it - info@cottodeste.it

PANARIAGROUP INDUSTRIE CERAMICHE S.p.A.